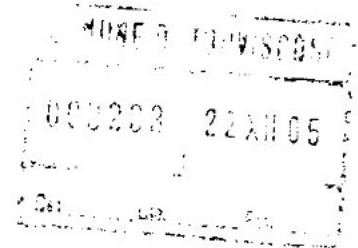


RACO

R E F R I G E R A Z I O N E

Unità locale:
STABILIMENTO SEDE AMMINISTRATIVA
VIA DEL COMMERCIO 22
33050 TORVISCOSA
TEL. 0431 929494 FAX 0431 929051



20 dicembre 2005

Spettabile
Regione Autonoma Friuli-Venezia Giulia
Direzione Generale dell' Ambiente
Via Giulia, 75/1
34126 Trieste

e p.c. al Sig. Sindaco del Comune di Torviscosa

Oggetto: analisi emissioni in atmosfera

Alla presente alleghiamo i Rapporti di Prova relativi alle analisi delle emissioni eseguite secondo quanto previsto dalle Delibere Autorizzative in ns. possesso:

- n° 465 del 27/02/1998;
- n° 213 del 25/01/2001;
- n° 213 del 28/01/2002.

Distinti saluti.

L' Amministratore Delegato

Tel Luigi

Rapporto di Prova n°: **2500645-002**

Accettazione : **2500645** *Spettabile*
Data Prelievo : **06-set-2005**
Data Inizio Prova : **08-set-2005**
Data Fine Prova : **08-set-2005**
Data Rapporto di Prova : **28-set-2005**

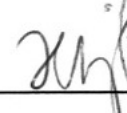

Prelevato : **a ns. cura**
Materiale da provare : **Emissioni in atmosfera**
Descrizione : **Rif. B (Saldobrasatura)**

RACO REFRIGERAZIONE S.R.L.
Via Del Commercio, n° 22
Torviscosa (UD)

Caratteristiche delle emissioni

Prova	U.M.	Risultato	CL	FM (g/h)	Metodo
- Portata del camino	Nmc/h	9047	-	-	POR001U.EM REV.1 2005
- Temperatura emissione	°C	27	-	-	EMI001U.EM REV.1 2005
- Polveri inerti sospese	mg/Nmc	2.0	5	18	UNI EN 13284-1
- Olii minerali (fumi e nebbie)	mg/Nmc	<0.1	5	-	UNICHIM N° 759
- Monossido di carbonio (CO)	mg/Nmc	2	5	18	EMI001U.EM REV.1 2005
- Ossidi di azoto (NOx)	mg/Nmc	2	10	18	EMI001U.EM REV.1 2005

CL=Concentrazione Limite prevista dalla Delibera n° 465 del 27/02/1998.
FM=Flusso di Massa.

Responsabile Tecnico
**Responsabile Laboratori di Prova**


Il presente Rapporto di Prova si riferisce esclusivamente al campione sottoposto a Prova. E' vietata qualsiasi riproduzione, anche parziale, dei dati contenuti nel presente Rapporto di Prova. Eventuali prove contraddistinte con il simbolo # non rientrano nell'accreditamento SINAL.

Rapporto di Prova n°: 2500645-003

Accettazione : 2500645 *Spettabile*
Data Prelievo : 06-set-2005 **RACO REFRIGERAZIONE S.R.L.**
Data Inizio Prova : 08-set-2005 Via Del Commercio, n° 22
Data Fine Prova : 08-set-2005 Torviscosa (UD)
Data Rapporto di Prova : 28-set-2005

Prelevato : a ns. cura
Materiale da provare : Emissioni in atmosfera
Descrizione : Rif. C (Ricottura per piegatura)

Caratteristiche delle emissioni

Prova	U.M.	Risultato	CL	FM (g/h)	Metodo
- Portata del camino	Nmc/h	1101	-	-	POR001U.EM REV.1 2005
- Temperatura emissione	°C	25	-	-	EMI001U.EM REV.1 2005
- Ossidi di azoto (NOx)	mg/Nmc	2	5	2	EMI001U.EM ED.1 2002

CL=Concentrazione Limite prevista dalla Delibera n° 465 del 27/02/1998.
FM=Flusso di Massa.

Responsabile Tecnico**Responsabile Laboratori di Prova**

Il presente Rapporto di Prova si riferisce esclusivamente al campione sottoposto a Prova. E' vietata qualsiasi riproduzione, anche parziale, dei dati contenuti nel presente Rapporto di Prova. Eventuali prove contraddistinte con il simbolo # non rientrano nell'accreditamento SINAL.

Rapporto di Prova n°: 2500645-004

Accettazione	: 2500645	<i>Spettabile</i> RACO REFRIGERAZIONE S.R.L. Via Del Commercio, n° 22 Torviscosa (UD)
Data Prelievo	: 06-set-2005	
Data Inizio Prova	: 23-set-2005	
Data Fine Prova	: 24-set-2005	
Data Rapporto di Prova	: 28-set-2005	
Prelevato	: a ns. cura	
Materiale da provare	: Emissioni in atmosfera	
Descrizione	: Rif. D (Uscita sgrassaggio componenti)	

Caratteristiche delle emissioni

Prova	U.M.	Risultato	CL	FM (g/h)	Metodo
- Portata del camino	Nmc/h	176	-	-	POR001U.EM REV.1 2005
- Temperatura emissione	°C	26	-	-	EMI001U.EM REV.1 2005
- Percloroetilene	Nmc/h	2.08	10	-	UNI EN 13284-1

CL=Concentrazione Limite prevista dalla Delibera n° 213 del 25/01/2001.
FM=Flusso di Massa.

Responsabile Tecnico**Responsabile Laboratori di Prova**

Il presente Rapporto di Prova si riferisce esclusivamente al campione sottoposto a Prova. E' vietata qualsiasi riproduzione, anche parziale, dei dati contenuti nel presente Rapporto di Prova. Eventuali prove contraddistinte con il simbolo # non rientrano nell'accreditamento SINAL.

Rapporto di Prova n°: **2503714-002**

Accettazione : **2503714** *Spettabile*
RACO REFRIGERAZIONE S.R.L.
Data Prelievo : **16-nov-2005** Via Del Commercio, n° 22
Data Inizio Prova : **18-nov-2005** Torviscosa (UD)
Data Fine Prova : **23-nov-2005**
Data Rapporto di Prova : **14-dic-2005**

Prelevato : **a ns. cura**
Materiale da provare : **Emissioni in atmosfera**
Descrizione : **Rif. E (Cabina di verniciatura)**

Caratteristiche delle emissioni

Prova	U.M.	Risultato	CL	FM (g/h)	Metodo
- Portata del camino	Nmc/h	3975	-	-	POR001U.EM REV.1 2005
- Temperatura emissione	°C	27	-	-	EMI001U.EM REV.1 2005
- Polveri inerti sospese	mg/Nmc	0.1	3	-	UNICHIM MU 494 1979 MAN 122 1989 I
- Sostanze organiche di 1a Classe	mg/Nmc	<0.5	5	-	UNI EN 13649:2002
- Sostanze organiche di 2a Classe	mg/Nmc	<0.5	20	-	UNI EN 13649:2002
- Sostanze Org. Totali (Carb.Tot.)	mg/Nmc	3.9	50	15	UNI EN 13649:2002

CL=Concentrazione Limite prevista dalla Delibera n° 213 del 28/01/2002.

FM=Flusso di Massa.

Nota: I campionamenti sono stati eseguiti con impianti alla loro massima potenzialità.

Responsabile Tecnico**Responsabile Laboratori di Prova**

Il presente Rapporto di Prova si riferisce esclusivamente al campione sottoposto a Prova. E' vietata qualsiasi riproduzione, anche parziale, dei dati contenuti nel presente Rapporto di Prova. Eventuali prove contraddistinte con il simbolo # non rientrano nell'accreditamento SINAL.


Rapporto di Prova n°: **2503714-002**

Accettazione	: 2503714	Spettabile
Data Prelievo	: 16-nov-2005	RACO REFRIGERAZIONE S.R.L.
Data Inizio Prova	: 18-nov-2005	Via Del Commercio, n° 22
Data Fine Prova	: 23-nov-2005	Torviscosa (UD)
Data Rapporto di Prova	: 14-dic-2005	
Prelevato	: a ns. cura	
Materiale da provare	: Emissioni in atmosfera	
Descrizione	: Rif. E (Cabina di verniciatura)	

Distinta dei Solventi Organici Volatili

Prova	Classe	Risultato (mg/Nmc)
Acetone	5	3.1
Metil Acetato	4	4.1
Etilacetato	5	1.3

Classe=Classi di Solventi previste dal D.M. 12.07.1990, All. 1, Tab. D.

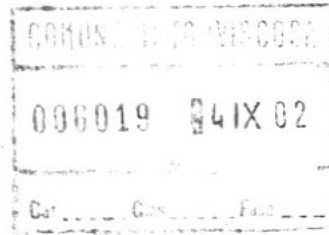
Responsabile Tecnico**Responsabile Laboratori di Prova**

Il presente Rapporto di Prova si riferisce esclusivamente al campione sottoposto a Prova. E' vietata qualsiasi riproduzione, anche parziale, dei dati contenuti nel presente Rapporto di Prova. Eventuali prove contraddistinte con il simbolo # non rientrano nell'accreditamento SINAL.

RACO

R E F R I G E R A Z I O N E

Unità locale:
STABILIMENTO SEDE AMMINISTRATIVA
VIA DEL COMMERCIO 22
33050 TORVISCOSA
TEL. 0431 929494 FAX 0431 929051



26 agosto 2002

Spettabile
Comune di Torviscosa
P.zza del Popolo, 1
33050 Torviscosa -UD-

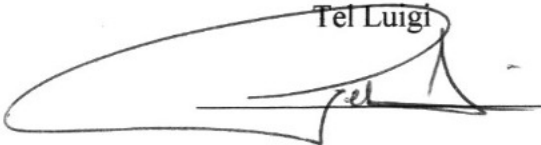
Oggetto: analisi emissioni in atmosfera

In allegato v'inviemo i rapporti di prova relativi alle analisi annuali delle emissioni in atmosfera, eseguite secondo quanto previsto dalle Delibere autorizzative:

- n° 465 del 27/02/1998;
- n° 213 del 25/01/2001.

Distinti saluti

Raco Refrigerazione

Tel Luigi


**CONTROLLO EMISSIONI
IN ATMOSFERA**

***D.P.R. 203/88
D.M. 12/07/90***

***Ditta
Indirizzo***

RACO REFRIGERAZIONE S.R.L.
Via Del Commercio, n° 22
Torviscosa (UD)

Responsabile


RACCANELLI dr. Francesco

Data sopralluogo

25.07.2002

02.08.2002

E' vietata la riproduzione, anche parziale, dei dati contenuti nella presente Relazione Tecnica

Orcenico Inf., li 02.08.2002
Accettazione **8202513**
Rif. **8205927**

RACO REFRIGERAZIONE S.R.L.
Via Del Commercio, n° 22
Torviscosa (UD)

Oggetto : Controllo emissioni in atmosfera (DPR 203/88 - DM 12.07.90)

Inviamo in allegato i risultati analitici relativi a campionamenti eseguiti
in data 25.07.2002

I campionamenti sono relativi ai seguenti punti di prelievo:

- B** Saldobrasatura
- C** Ricottura per piegatura
- D** Uscita sgrassaggio componenti



Scheda emissione con Rif. B

<i>Punto di emissione</i>	Saldobrasatura	
<i>Frequenza dell'emissione</i>	16	<i>ore/giorno</i>
	22	<i>giorni/mese</i>
	11	<i>mesi/anno</i>
<i>Direzione dello scarico</i>	Verticale	
<i>Altezza da terra</i>	5.5	<i>mt.</i>
<i>Sezione bocca del camino</i>	0.1	<i>mq.</i>
<i>Temperatura emissione</i>	26	<i>°C</i>
<i>Portata del camino</i>	8740	<i>Nmc/h</i>
Caratteristiche qualitative delle emissioni		
Sostanze rilevate	Valori	CL
	<i>mg/Nmc</i>	<i>mg/Nmc</i>
<i>Polveri totali</i>	0.2	5
<i>Olii minerali (fumi e nebbie)</i>	<0.1	5
<i>Ossidi di Azoto (NO₂)</i>	2	5
<i>Ossidi di Carbonio (CO)</i>	0.50	10
<i>CL : Concentrazione limite prevista dalla Delibera.</i>		
<i>Numero Delibera</i>	465	<i>del</i> 27.02.1998
<i>Riferimento Prova</i>	8205928	

E' vietata qualsiasi riproduzione, anche parziale, dei dati contenuti nella presente Scheda



Scheda emissione con Rif. C

<i>Punto di emissione</i>	<i>Ricottura per piegatura</i>	
<i>Frequenza dell'emissione</i>	2	<i>ore/giorno</i>
	20	<i>giorni/mese</i>
	11	<i>mesi/anno</i>
<i>Direzione dello scarico</i>	Orizzontale	
<i>Altezza da terra</i>	4	<i>mt.</i>
<i>Sezione bocca del camino</i>	0.03	<i>mq.</i>
<i>Temperatura emissione</i>	25	<i>°C</i>
<i>Portata del camino</i>	951	<i>Nmc/h</i>

Caratteristiche qualitative delle emissioni

Sostanze rilevate	Valori	CL
	<i>mg/Nmc</i>	<i>mg/Nmc</i>
Ossidi di Azoto (NO ₂)	1	5

CL : Concentrazione limite prevista dalla Delibera.

Numero Delibera **465** del **27.02.1998**Riferimento Prova : **8205929****E' vietata qualsiasi riproduzione, anche parziale, dei dati contenuti nella presente Scheda**

Scheda emissione con Rif. D

<i>Punto di emissione</i>	<i>Uscita sgrassaggio componenti</i>	
<i>Frequenza dell'emissione</i>	8 20 11	<i>ore/giorno</i> <i>giorni/mese</i> <i>mesi/anno</i>
<i>Direzione dello scarico</i>	Verticale	
<i>Altezza da terra</i>	8	<i>mt.</i>
<i>Sezione bocca del camino</i>	0.01	<i>mq.</i>
<i>Temperatura emissione</i>	25	<i>°C</i>
<i>Portata del camino</i>	185	<i>Nmc/h</i>

Caratteristiche qualitative delle emissioni

Sostanze rilevate	Valori <i>mg/Nmc</i>	CL <i>mg/Nmc</i>
<i>Percloroetilene</i>	7.6	10

CL : Concentrazione limite prevista dalla Delibera.

Numero Delibera **213** del **25.01.2001**

Riferimento Prova : **8205930**

E' vietata qualsiasi riproduzione, anche parziale, dei dati contenuti nella presente Scheda



Metodi analitici applicati.

- *Determinazione del materiale particellare in flussi gassosi convogliati con applicazione del metodo UNICHIM n°494.*
- *Determinazione degli ossidi di azoto con apparecchiature a celle elettrochimiche a lettura diretta con applicazione di metodo interno.*
- *Determinazione degli ossidi del CO con apparecchiature a celle elettrochimiche a lettura diretta con applicazione di metodo interno.*

Strumentazione utilizzata per campionamenti ed analisi.

- *Campionatore aria a portata costante "Zambelli mod. Digit-ISO V4.4"*
- *Misuratore di portata ed elaboratore "Zambelli mod.5005".*
- *Sonde in acciaio inox per campionamenti isocinetici.*
- *Tubo di Darcy per la misurazione delle portate.*
- *Stufa "Gelaire" per essiccazione e stabilizzazione filtri.*
- *Bilancia analitica "Sartorius2492".*
- *Computer Pentium.*

U. SEGR.

RACO

R E F R I G E R A Z I O N E

Unità locale:
STABILIMENTO SEDE AMMINISTRATIVA
VIA DEL COMMERCIO 22
33050 TORVISCOSA
TEL. 0431 929494 FAX 0431 929051



4 dicembre 2001

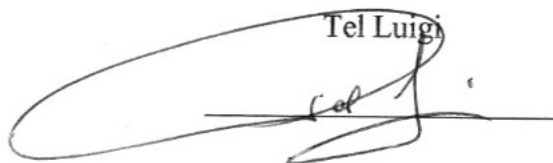
Spettabile
Comune di Torviscosa
P.zza del Popolo, 1
33050 Torviscosa -UD-

Oggetto: analisi emissioni in atmosfera

In allegato v'inviamo i rapporti di prova relativi alle analisi delle emissioni, eseguite secondo quanto previsto dalla delibera autorizzativa della Giunta regionale n° 213 del 25/01/2001.

Distinti saluti

Raco Refrigerazione

Tel Luigi




**CONTROLLO EMISSIONI
IN ATMOSFERA**

**D.P.R. 203/88
D.M. 12/07/90**

**Ditta
Indirizzo**

RACO REFRIGERAZIONE S.R.L.
Via Del Commercio, n° 22
Torviscosa (UD)

Responsabile


RACCANELLI dr. Francesco



Data sopralluoghi

19 - 26 / 11 / 2001

26.11.2001

E' vietata la riproduzione, anche parziale, dei dati contenuti nella presente Relazione Tecnica

Orcenico Inf., li 26.11.2001
Accettazione **103400**
Rif. **108256**

RACO REFRIGERAZIONE S.R.L.
Via Del Commercio, n° 22
Torviscosa (UD)

Oggetto : Controllo emissioni in atmosfera (DPR 203/88 - DM 12.07.90)

Inviemo in allegato i risultati analitici relativi a campionamenti eseguiti
in data 19 e 26.11.2001

I campionamenti sono relativi al seguente punto di prelievo:

D Uscita sgrassaggio componenti

Visti i risultati analitici conseguenti i campionamenti che evidenziano un netto rispetto del flusso di massa previsto dal D.M. 12.07.1990, si richiede la modifica dei limiti stessi adeguandoli a quanto previsto dal citato D.M. (Sostanze organiche di classe 2, 20 mg/mc per flusso di massa superiore a 100 gr/h). Allegato 1, par. 4, Tab. D.

Scheda emissione con Rif. D

<i>Punto di emissione</i>	Uscita sgrassaggio componenti	
<i>Frequenza dell'emissione</i>	8	ore/giorno
	20	giorni/mese
	11	mesi/anno
<i>Direzione dello scarico</i>	Verticale	
<i>Altezza da terra</i>	8	mt.
<i>Sezione bocca del camino</i>	0.01	mq.
<i>Temperatura emissione</i>	21	°C
<i>Portata del camino</i>	180	Nmc/h

Caratteristiche qualitative delle emissioni

Sostanze rilevate	Valori	CL	FM	FM (1)
	mg/Nmc	mg/Nmc	g/h	g/h
<i>Percloroetilene Primo prelievo</i>	8.9	10	1.6	100
<i>Percloroetilene Secondo prelievo</i>	8.7	10	1.6	100

CL: Concentrazione limite prevista dalla Delibera Regionale n° 213 del 25.01.2001.

(1) FM: Flusso di massa minimo previsto dal DM 12.07.1990, All. I, Par. 3.

Riferimento Prova : **108257****E' vietata qualsiasi riproduzione, anche parziale, dei dati contenuti nella presente Scheda**

Metodi analitici applicati.

- *Determinazione delle sostanze organiche volatili con applicazione del metodo UNICHIM n°631.*

Strumentazione utilizzata per campionamenti ed analisi.

- *Campionatore aria a portata costante "Zambelli mod. Digit-ISO V4.4"*
- *Misuratore di portata ed elaboratore "Zambelli mod.5005".*
- *Tube di Darcy per la misurazione delle portate.*
- *Computer Pentium.*
- *Sonde di prelievo ed accessori per campionamento.*